

Zakład Drzewny ANDREWPOL istnieje od 1988 roku.

Firma jest producentem podłóg z drewna naturalnego.

Oferuje parkiety, deskę podłogową litą i warstwową oraz schody z dębu i jesionu. Wszystkie produkty cechuje wysoka jakość oraz różnorodność dostępnych wzorów.

**Rodzaje drewna:** dąb, jesion.

**Asortyment:** parkiet tradycyjny, deska podłogowa parkietowa, deska warstwowa, deski fazowane, szlifowane, postarzone ręcznie lub mechanicznie, podłogi olejowane i lakierowane.

**Dodatkowo w ofercie:** przygotowanie desek do wzoru jodły francuskiej (kąąt 45°) lub jodły węgierskiej (kąąt 60°) oraz wzory pałacowe i ozdobne wg indywidualnego zamówienia.

**Wykończenie powierzchni:** surowe, przygotowane do samodzielnego wykończenia lub na zamówienie wykończone olejem, bądź lakierem.

Istnieje możliwość wszelkich modyfikacji elementu od spodu, takich jak nacięcia poprzeczne, wzdłużne itd.

**Wymiary [mm]:**

**Parkiety:** ● grubość: od 16 do 22 mm ● szerokość: 50, 60, 70, 100, 120, 150 mm ● długość: 1000, 800, 600, 500, 420, 400, 350, 300, 250 mm lub na indywidualne zamówienie.

**Deska parkietowa podłogowa:** ● grubość: od 15 do 21 mm ● szerokość: 90, 100, 120, 150, 160, 180, 200, 220 mm ● długość: od 500 do 2600 mm lub na indywidualne zamówienie.

**Deska warstwowa (na podkładzie wodoodpornej sklejki brzozej):** ● grubość: 15/4 mm (warstwa użytkowa z drewna litego 4 mm); 14/6 mm (warstwa użytkowa z drewna litego 6 mm); 21/6 mm (warstwa użytkowa z drewna litego 6 mm) ● szerokość: 100, 120, 150, 160, 180, 200, 220 mm ● długość: od 500 do 2500 mm lub na indywidualne zamówienie.

**Podłogi postarzone** oferowane są we wszystkich wielkościach asortymentu.

**Pozostała oferta:** elementy schodowe na wymiar – kładzone bezpośrednio na beton (stopnie, podstopnie, schody skrzynkowe) materiały wykończeniowe, listwy przypodłogowe, poręcze, wangi oraz inne elementy podłogowe wg indywidualnych zamówień. Firma prowadzi sprzedaż lameli jako deski do dalszego przerobu.

**Wilgotność drewna [%]:** 9 (±2)

## INFORMACJE DODATKOWE

**Kraj produkcji:** Polska

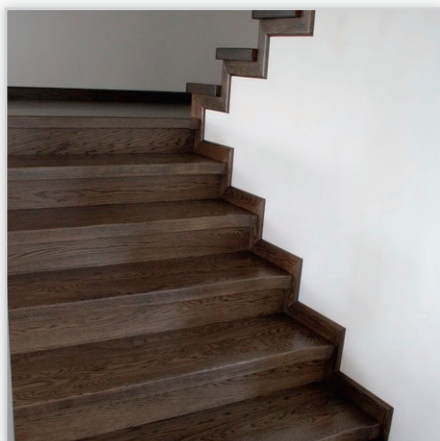
**Certyfikaty:** wszystkie produkty są wykonane z drewna sezonowanego, klasyfikowane wg kategorii europejskich, posiadają certyfikat CE.

**Usługi:** fachowe doradztwo oraz kompleksowa, profesjonalna informacja o podłogach z drewna naturalnego. Więcej informacji o firmie i jej produktach na stronie [www.andrewpol.com.pl](http://www.andrewpol.com.pl)

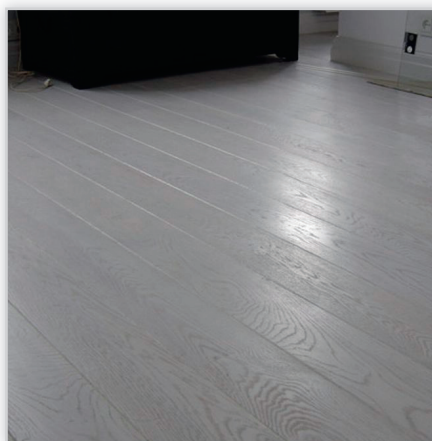


■ ANDREWPOL – ZAKŁAD DRZEWNY Andrzej Pryczynicz

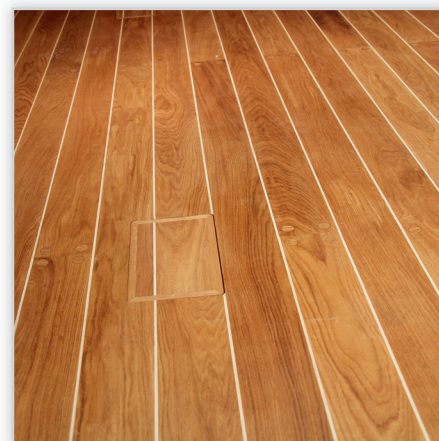
ul. Woskowa 9, 17-200 Hajnówka, tel. 85 683 46 38, 609 777 009, faks 85 683 46 39, [www.andrewpol.com.pl](http://www.andrewpol.com.pl), e-mail: [parkiety@andrewpol.com.pl](mailto:parkiety@andrewpol.com.pl)



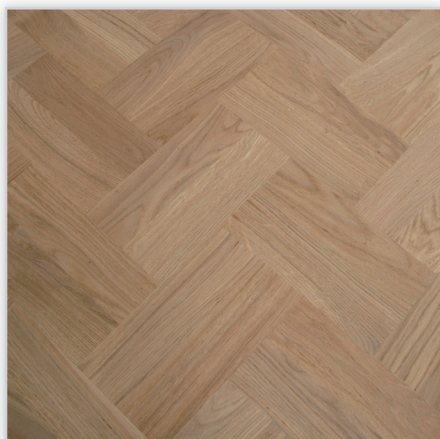
**SCHODY KLEJONE NA BETON DĘBOWE LUB JESIONOWE**  
Elementy uzupełniające: poręcze, tralki, pogrubienia wg zamówienia.



**DESKA PODŁOGOWA DĘBOWA**  
Wymiary (szer./dł./gr.) [mm]: (90-220)/(600-2400)/(21 lub 15). Wykończenie: bielenie.



**DESKA PODŁOGOWA DĘBOWA ZE WSTĘGĄ**  
Wstawka syntetyczna. Wymiary (szer./dł./gr.) [mm]: (90-220)/(600-2400)/(21 lub 15).



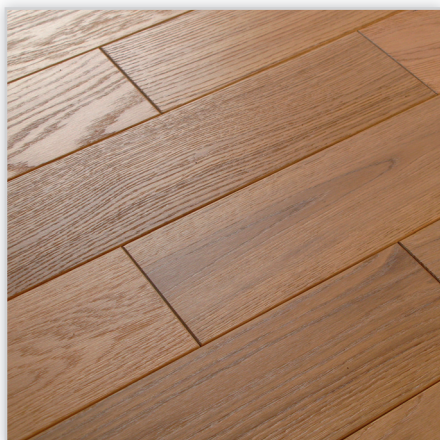
**PARKIET DĘBOWY**



**PODŁOGI PAŁACOWE**



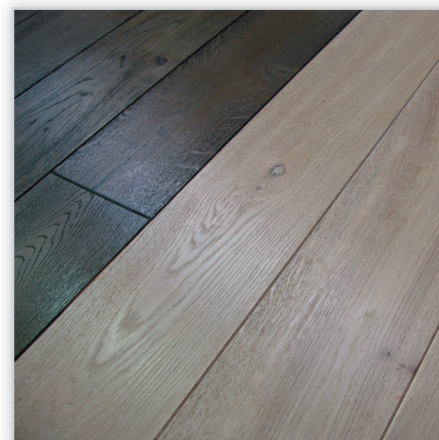
**WZÓR DWORSKI**  
Na indywidualne zamówienie wykonywany z deszczułki posadzkowej dębowej.



**DESKA DĘBOWA**  
Fazowana, olej naturalny.



**WZÓR JODEY FRANCUSKIEJ** (kąt 45°)  
Na indywidualne zamówienie wykonywany z deszczułki dębowej.



**PODŁOGI OLEJOWANE I LAKIEROWANE**